

Triitopia.01 – Produktdatenblatt



Triitopia.01

Auch in der etwas kleineren Abenteuerwelt kommen die Kids auf ihre Kosten. Wer das Raumnetz bis ganz nach oben durchklettert, kommt über weitere Netzelemente bis zur Tunnelrutsche und kann rasant wieder nach unten rutschen. Alternativ sind Auf- und Abstieg über den neuen Netztunnel an der Fassade möglich.

Triitopia.01 – das Wichtigste in Kürze.

Produktfamilie:	Greenville	Anzahl der Fundamente:	Auf Anfrage
Artikelnummer:	90.293.379	Betonvolumen C20/C25:	Auf Anfrage
Spielalter:	Ab 5 Jahre	Anzahl der fachlich versierten Monteure:	Auf Anfrage
Freie Fallhöhe nach DIN EN 1176:	1,5 m	Aufbauzeit ohne Fundamentherstellung:	Auf Anfrage
Länge x Breite x Höhe:	8,3 m x 14,8 m x 7,8 m	Gesamtmaße des größten Teils:	Auf Anfrage
Sicherheitsbereich nach DIN EN 1176:	11,3 m x 18,0 m	Gewicht des schwersten Teils:	Auf Anfrage
Sicherheitsbereich nach ASTM 1487:	12,3 m x 19,0 m	Transportvolumen:	Auf Anfrage
Mindestfallschutzfläche nach DIN EN 1176:	70,5 m²	Gesamtgewicht:	Auf Anfrage
Mindestfallschutzfläche nach ASTM 1487:	118,5 m²	Ersatzteilgarantie:	Lebenslang

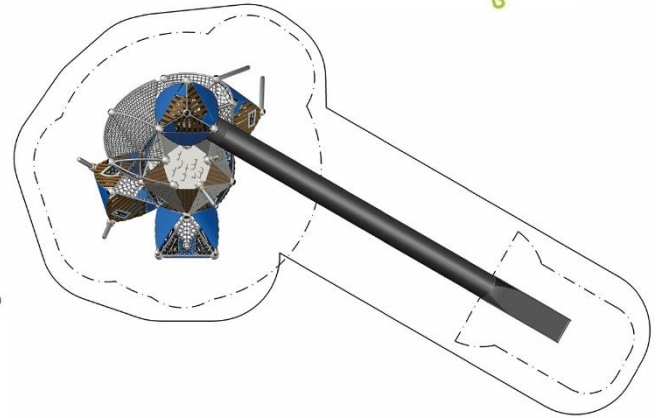
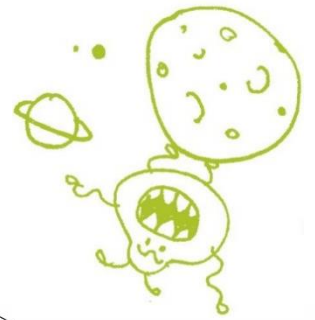
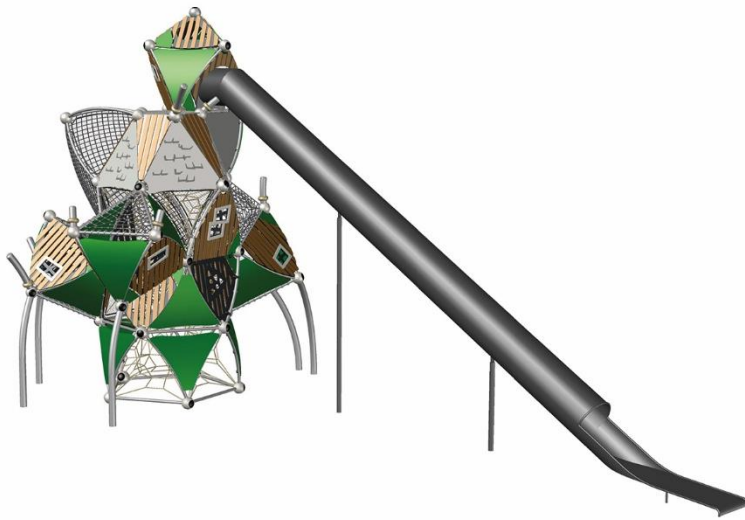

Berliner
 Berliner Seilfabrik GmbH & Co.
 Lengeder Straße 2/4
 13407 Berlin

Tel. +49.(0)30.41 47 24-0
 Fax +49.(0)30.41 47 24-33

info@berliner-seilfabrik.com
 www.berliner-seilfabrik.com



Triitopia.01 – Produktdatenblatt



Technische Details.

Der nachfolgende Text kann auch für Ausschreibungen verwendet werden.

Pfosten:

Terranos®-Stahlrohr, Ø 133mm, s = 5-10 mm, wasserdichtverschlossen mit abgerundeter Aluminiumkappe „Jan“ oder Aluminiumkugel Ø 250 mm, Korrosionsschützend sandgestrahlt und lösemittelfrei im Epoxy/Polyester/Einbrennverfahren farbig pulverbeschichtet

Rohrgerüst:

Eine Kombination ausgeraden und gebogenen Framework®-Edelstahlrohren Ø 60,3 mm angeschlossen an Framework®-Aluminiumkugeln

Kugeln:

Framework®-Aluminiumkugeln; Ø 250 mm; sandgestrahlt und korrosionsschützend lösemittelfrei im Zink-Epoxy-Polyester-Einbrennverfahren farbig pulverbeschichtet, sicher verschlossen mit langlebigen EPDM-Linsen

Raumnetz:

Raumnetzstruktur über mehrere Ebenen, Seilkreuzungspunkte durch langlebige Aluminiumteile wie Kleeblattring, Stoßverpressung, Verbindungsschelle oder Tonnenverpressung fixiert (kein Kunststoff); am Gerät kostengünstig einzeln austauschbare Seilstränge

Seil:

U-Rope®-Rundlitzenseil mit Litzenseelen und Seilseele aus einzeln verzinkten Drähten, Außenlitzten mit texturiertem, hochabriebfestem und hoch-UV-beständigem Polyestergerüst ummantelt

Flächennetze & Netztunnel:

Engmaschige Flächennetzstruktur, Seilkreuzungspunkte durch langlebige Aluminiumkugelnknoten, Verbindungsschellen fixiert (kein Kunststoff). Durchstiege versetzt angeordnet

Dach- & Wandpanels:

Durchgefärbte HDPE-Platten, formgefräst, Dicke 19 mm für Dächer und Dicke 10 mm für Seitenwände, genarbte Oberfläche, alle Kanten rund gefräst; befestigt mit Aluminiumguss-Rohrschellen an den jeweiligen Rohren im Hauptgerüst

Bambuspaneel-Verkleidung:

Bambusleisten (Breite 90 mm) auf einer Trägerplatte aus einer formgefrästen HDPE-Platte, 19 mm dick, genarbte Oberfläche, alle Kanten rund gefräst; befestigt mit Aluminiumguss-Rohrschellen an den jeweiligen Rohren im Hauptgerüst

Sicherheitsnetzrahmen:

Edelstahlrohrrahmen ausgefacht mit Edelstahlsicherheitsnetzen; befestigt mit Aluminiumguss-Rohrschellen an den jeweiligen Rohren im Hauptgerüst

Anbaurutsche:

Gerade Röhrenrutsche aus Edelstahl, Seitenwangen mit Edelstahlschlitzrohren verschweißt, geschliffen und poliert, befestigt mit Aluminiumguss-Plattenklammern an dem jeweiligen Rohr im Hauptgerüst

Auch Triitopia bietet die unendlichen Kombinationsmöglichkeiten aller Berliner Spielgeräte und verfügt über zahlreiche Ergänzungsvarianten und Rutschenarten


Berliner
Berliner Seilfabrik GmbH & Co.
Lengeder Straße 2/4
13407 Berlin

Tel. +49.(0)30.41 47 24-0
Fax +49.(0)30.41 47 24-33

info@berliner-seilfabrik.com
www.berliner-seilfabrik.com

