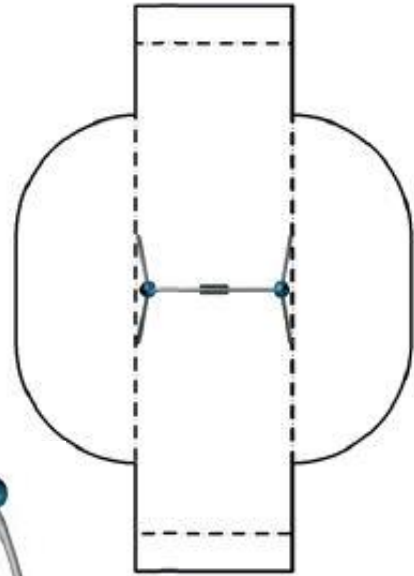


Swingo.2.1 – Produktdatenblatt



Swingo.2.1
Einsitzige Schaukel mit ansprechender Erscheinung
der Urban Design Spielpunkte.



Swingo.2.1 – das Wichtigste in Kürze.

Produktfamilie:	Playpoints	Anzahl der Fundamente:	4 Stück
Artikelnummer:	90.260.501	Betonvolumen C20/C25:	0,6 m³
Spielalter:	Ab 3 Jahre	Anzahl der fachlich versierten Monteure:	2
Freie Fallhöhe nach DIN EN 1176:	1,3m	Aufbauzeit ohne Fundamentherstellung:	2 Stunden
Länge x Breite x Höhe:	2,5 m x 1,7 m x 2,3 m	Gesamtmaße des größten Teils:	2,9 m x 0,9 m x 0,1 m
Sicherheitsbereich nach DIN EN 1176:	7,6 m x 2,5 m	Gewicht des schwersten Teils:	20 kg
Sicherheitsbereich nach ASTM 1487:	8,7 m x 6,1 m	Transportvolumen:	1,3 m³
		Gesamtgewicht:	120 kg
Mindestfallschutzfläche nach DIN EN 1176:	18,1 m²	Ersatzteilgarantie	Lebenslang
Mindestfallschutzfläche nach ASTM 1487:	37,5 m²	Zertifikat nach DIN EN 1176:	Nr.: Z2 15 06 10256 231
			TÜV Product Service

Technische Details.

Der nachfolgende Text kann auch für Ausschreibungen verwendet werden.

Schaukelgerüst:

Edelstahlrohrbögen, Ø 60,3 mm befestigt über zwei Framework®-Aluminiumkugeln; Ø 250 mm; sandgestrahlt und korrosionsschützend lösemittelfrei im Zink-Epoxy-Polyester-Einbrennverfahren farbig pulverbeschichtet; innenliegende Befestigung, sicher verschlossen mit langlebigen EPDM-Linsen

Schaukelsitz:

Der schwarze Kautschuk-Sicherheits-Schaukelsitz ist durch Edelstahlketten drehgelagert am Querrohr in wartungsfreien Polyamidbuchsen befestigt


Berliner
Berliner Seilfabrik GmbH & Co.
Lengeder Straße 2/4
13407 Berlin

Tel. +49.(0)30.41 47 24-0
Fax +49.(0)30.41 47 24-33

info@berliner-seilfabrik.com
www.berliner-seilfabrik.com

