

Peak.01 – Produktdatenblatt



Peak.01

Greenville Kletterturm mit einer Strickleiter, einem Kletterseil und Bambuspaneelen sowie einem Einstiegsnetz und einer geraden Banister.

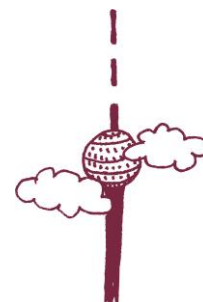
Peak.01 – das Wichtigste in Kürze.

Produktfamilie:	Greenville	Anzahl der Fundamente:	5 Stück
Artikelnummer:	90.292.001	Betonvolumen C20/C25:	2,0 m³
Spielalter:	Ab 5 Jahre	Anzahl der fachlich versierten Monteure:	3
Freie Fallhöhe nach DIN EN 1176:	1,99m	Aufbauzeit ohne Fundamentherstellung:	8 Stunden
Länge x Breite x Höhe:	5,82 m x 2,99 m x 4,61 m	Gesamtmaße des größten Teils:	5,6 m x 0,2 m x 0,2 m
Sicherheitsbereich nach DIN EN 1176:	8,82 m x 6,27 m	Gewicht des schwersten Teils:	90 kg
Sicherheitsbereich nach ASTM 1487:	9,48 m x 6,65 m	Transportvolumen:	5,0 m³
Mindestfallschutzfläche nach DIN EN 1176:	39,69 m²	Gesamtgewicht:	600 kg
Mindestfallschutzfläche nach ASTM 1487:	43,38 m²	Ersatzteilgarantie	Lebenslang
		Zertifikat nach DIN EN 1176:	Nr.: Z1A 13 06 10256 094
			TÜV Product Service

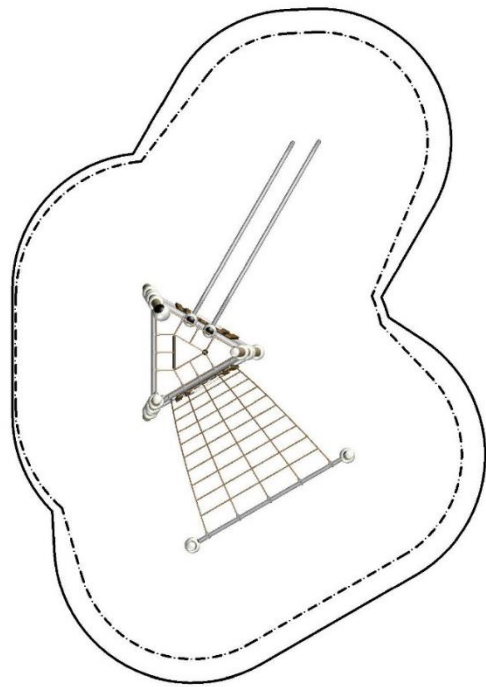

Berliner
 Berliner Seilfabrik GmbH & Co.
 Lengeder Straße 2/4
 13407 Berlin

Tel. +49.(0)30.41 47 24-0
 Fax +49.(0)30.41 47 24-33

info@berliner-seilfabrik.com
 www.berliner-seilfabrik.com



Peak.01 – Produktdatenblatt



Technische Details.

Der nachfolgende Text kann auch für Ausschreibungen verwendet werden.

Pfosten:

Terranos®-Stahlrohr, Ø 133 mm, s 7,1 mm, wasserdicht verschlossen mit abgerundeter Aluminiumkappe Jan, sandgestrahlt und korrosionsschützend lösemittelfrei pulverbeschichtet. Querrohre aus Framework®-Edelstahlrohren Ø 60,3 mm.

Anschlüsse:

Terranos®-Aluminiumschellen, lösemittelfrei pulverbeschichtet, am Pfosten stufenlos höhen- und lageverstellbar, mit Frox-Seilanschlüssen aus einer Aluminiumschale und einer Polyamidkugel bei Seil-Ø 16. Die Verwendung von Maschinenelementen (Kauschen, Ringmutter, Schäkel, Augenschrauben, etc.) ist so gering wie möglich gehalten. Alle der Witterung ausgesetzten Schrauben und Muttern aus Edelstahl rostfrei.

Framework®-Aluminiumkugeln, Ø 250 mm, sandgestrahlt und korrosionsschützend lösemittelfrei pulverbeschichtet, ausgerüstet mit dem innenliegenden Raumnetz-Spannsystem AstemTT, sicher verschlossen mit langlebigen EPDM-Linsen.

Seil:

U-Rope®-Rundlitzenseil mit Litzenseelen und Seilseele aus einzeln verzinkten Drähten, Außenlitzten mit texturiertem, hochabriebfestem und hoch-UV-beständigem Polyestergarn ummantelt. Seildurchmesser Ø 16mm.

Kletternetze:

Seil-Ø 16 mm, Maschenweite ca. 30x30 cm, Seilkreuzungspunkte dauerhaft durch langlebige, gesenkgeschmiedete Aluminium-Kugelknoten fixiert (kaum auftragend, kein Kunststoff, keine Spanplattenschraube durch das Seil geschraubt).

Geländerseil:

(Seil-Ø 16 mm, beidseitig mit Frox-Seilanschlüssen.

Kletterseil:

Seil-Ø 21 mm. 1 vertikales Seil mit 4 Kletterknoten aus langlebigem Hartgummi-Kautschuk (kein Kunststoff), langlebig auf dem Seil durch Aluminium-Preßklemmen fixiert (keine Spanplattenschraube durch das Seil geschraubt), aufgehängt an einem horizontalen Seil.

Handlaufseil:

Seil-Ø 16 mm, beidseitig mit Frox-Seilanschlüssen.

Bambuspaneel-Verkleidung:

Bambusleisten (Breite 90 mm) auf einer Trägerplatte aus einer formgefrästen HDPE-Platte, 19 mm dick, genarbte Oberfläche, alle Kanten rund gefräst; befestigt mit Aluminiumguss-Rohrschellen an den jeweiligen Rohren im Hauptgerüst

Banister:

(2 parallel laufende, gebogene Framework®-Edelstahlrohre, Ø 60,3 mm, s 2,9 mm, verbunden mit dem Hauptgerüst durch 2 Framework®-Aluminiumkugeln Ø 200 mm, mit innenliegenden Befestigungssystem.




Berliner
Berliner Seilfabrik GmbH & Co.
Lengeder Straße 2/4
13407 Berlin

Tel. +49.(0)30.41 47 24-0
Fax +49.(0)30.41 47 24-33

info@berliner-seilfabrik.com
www.berliner-seilfabrik.com

