

Neptun.19 – Datenblatt



Univers – Die Klassiker der Seilspielgeräte

Die Netze laden alle ein, gemeinsam auf mehreren Ebenen zu klettern, wippen, hangeln und schwingen, und zwar nach oben und nach unten, waagrecht und senkrecht, kopfüber oder kopfunter – der Weltraum auf Erden.

Die originellen Spielraumnetze: Vor über 40 Jahren als Spielidee geboren, kontinuierlich weiterentwickelt in Form und Detail, nach mehreren Spielgenerationen immer noch aktuell.

Neptun.19 – Das Wichtigste in Kürze.

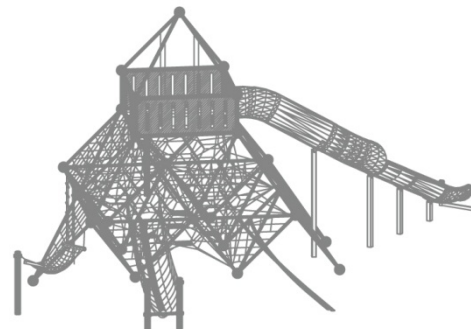
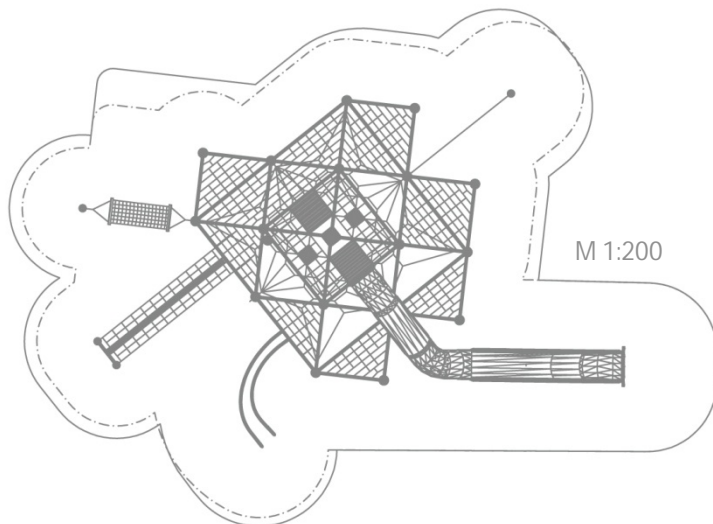
Produktfamilie:	Univers	Anzahl der Fundamente:	18 Stück
Artikelnummer:	90.141.127	Betonvolumen der Güte C20/C25:	4,6 m³
Spielalter:	Ab 5 Jahren	Anzahl der fachlich versierten Monteure:	4
Freie Fallhöhe nach DIN EN 1176:	2,52 m	Aufbauzeit ohne Fundamenterstellung:	8 Stunden
Länge x Breite x Höhe:	12,9 m x 12,9 m x 6,5 m	Gesamtmaße des größten Teils:	9,0 m x 2,3 m x 2,0 m
Sicherheitsbereich nach DIN EN 1176:	16,5 m x 16,2 m	Gewicht des schwersten Teils:	160 kg
Sicherheitsbereich nach ASTM 1487:	16,5 m x 17,3 m	Transportvolumen:	Auf Anfrage
Mindestfallschutzfläche (DIN EN 1176):	154,9 m²	Ersatzteilgarantie:	Lebenslang
Mindestfallschutzfläche (ASTM 1487):	174,0 m²		


Berliner
Berliner Seilfabrik GmbH & Co.
Lengeder Straße 2/4
13407 Berlin

Tel. +49.(0)30.41 47 24-0
Fax +49.(0)30.41 47 24-33

info@berliner-seilfabrik.com
www.berliner-seilfabrik.com

Neptun.19 – Datenblatt



Technische Details.

Der nachfolgende Text kann auch für Ausschreibungen verwendet werden.

- Neptun
- Dschungelbrücke
- Hängematte
- Hangelgirlande
- Tunnelrutsche aus Kunststoff
- Banister
- Einstiegsnetz

Rohre:

Frameworkx®-Stahlrohre, ø 60,3 mm, korrosionsschützend verzinkt, sandgestrahlt und lösemittelfrei im Epoxy/ Polyester/ Einbrennverfahren farbig pulverbeschichtet.

Kugeln:

Frameworkx®-Aluminiumkugeln, ø 250 mm, korrosionsschützend sandgestrahlt und lösemittelfrei schwarz pulverbeschichtet, ausgerüstet mit dem innenliegenden Raumnetz-Spannsystem Astem TT, sicher verschlossen mit langlebigen Hartgummi-Kautschuk-Linsen (kein Kunststoff).

Seil:

U-Rope®-Rundlitzenseil mit Litzenseelen und Seilseele aus verzinkten Drähten, Außenlitzen mit texturiertem, hochabriebfestem und hoch-UV-beständigem Polyestergerüst ummantelt.

HDPE Platten:

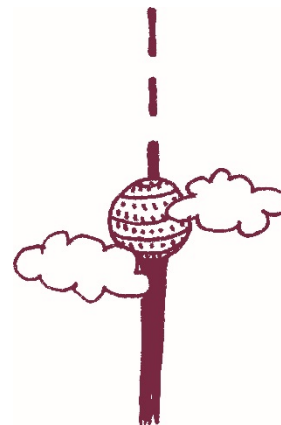
19 mm starke HDPE Platten aus Kunststoff als Wand- und Dachverkleidung

Raumnetz:

Seilkreuzungspunkte durch langlebige, gesenkgeschmiedete Aluminium-Kleeblattringe fixiert (kein Kunststoff); am Gerät ohne Spezialwerkzeug einzeln austauschbare Seilstränge.

Einstiegsnetz:

aus U-Rope®-Seil, Maschenweite ~ 25x25 cm. Seilkreuzungspunkte durch langlebige, gesenkgeschmiedete Aluminium-Kugelknoten fixiert (kein Kunststoff). Netzbefestigung am Rohr durch Frameworkx®-Aluminium-Schellen.



Neptun.19 – Datenblatt



Technische Details.

Dschungelbrücke:

Länge 5m, Breite 80cm, Geländerhöhe 80cm, Seilkreuzungspunkte mit langlebigen, gesenkgeschmiedeten Aluminium-Kugelknoten hydraulisch verpreßt, Laufseil aus langlebigem 150 mm dickem Trossenschlag-PES-Seil mit tragender 12 mm- Stahldrahtseil-Einlage, Laufseilenden mit Schrumpfschlauch gesichert, Bock aus 2 Terranos®-Pfosten und 1 Frameworx®-Rohr.

Rutsche:

Kunststoffrutsche aus abriebfestem Kunststoff, Einsitzhöhe ca. 4 m.

Banister:

2 freiform-gebogene Frameworx®-Edelstahlrohre, \varnothing 60,3 mm, s 2,9 mm, verbunden mit dem Hauptgerüst durch 2 Frameworx®-Aluminiumkugeln \varnothing 200 mm, mit innenliegenden Befestigungssystemen.

Hängematte:

aus U-Rope®-Seil, Liegefläche ~ 195x60 cm, Gesamtlänge ~ 3,5 m, mit Drehwirbeln gelagert, Seilkreuzungspunkte mit korrosionsbeständigen, gesenkgeschmiedeten Aluminium-Kugelknoten langlebig hydraulisch verpresst. Sprossen einzeln austauschbar, aus langlebigem Edelstahl-Rechteckrohr, verschlossen mit langlebigen Aluminium-Endkappen (kein Holz, kein Kunststoff). Stütze aus 1 Terranos®-Pfosten mit 7,1 mm Wandstärke.

Hangelgirlande:

aus Seil mit \varnothing 20 mm, Schlaufen ca. 110 mm lichter Durchmesser mit Aluminiumpressklammern dauerhaft befestigt an einem horizontal durchgehenden Seil.




Berliner
Berliner Seilfabrik GmbH & Co.
Lengeder Straße 2/4
13407 Berlin

Tel. +49.(0)30.41 47 24-0
Fax +49.(0)30.41 47 24-33

info@berliner-seilfabrik.com
www.berliner-seilfabrik.com