

## Mini Jupiter - Datenblatt



### Univers – Die Klassiker der Seilspielgeräte

Die Netze laden alle ein, gemeinsam auf mehreren Ebenen zu klettern, wippen, hangeln und schwingen, und zwar nach oben und nach unten, waagrecht und senkrecht, kopfüber oder kopfunter – der Weltraum auf Erden.

Die originellen Spielraumnetze: Vor über 40 Jahren als Spielidee geboren, kontinuierlich weiterentwickelt in Form und Detail, nach mehreren Spielgenerationen immer noch aktuell.

#### Mini Jupiter – das Wichtigste in Kürze.

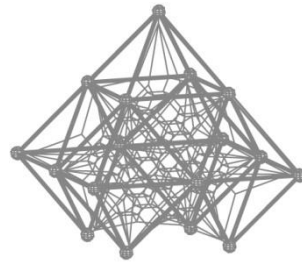
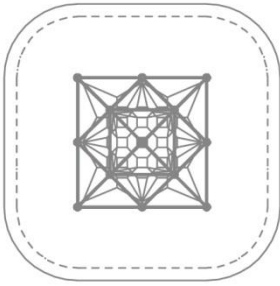
Produktfamilie:	<b>Univers</b>	Anzahl der Fundamente:	<b>4 Stück</b>
Artikelnummer:	<b>98.100.040</b>	Betonvolumen der Güte C20/C25:	<b>1,0 m<sup>3</sup></b>
Spielalter:	<b>Ab 5 Jahren</b>	Anzahl der fachlich versierten Monteure:	<b>2</b>
Freie Fallhöhe nach DIN EN 1176:	<b>1,23 m</b>	Aufbauzeit ohne Fundamenterstellung:	<b>5 Stunden</b>
Länge x Breite x Höhe:	<b>3,6 m x 3,6 m x 3,7 m</b>	Gesamtmaße des größten Teils:	<b>ø 0,1 m x 1,5 m</b>
Sicherheitsbereich nach DIN EN 1176:	<b>6,6 m x 6,6 m</b>	Gewicht des schwersten Teils:	<b>120 kg</b>
Sicherheitsbereich nach ASTM 1487:	<b>7,3 m x 7,3 m</b>	Transportvolumen:	<b>2,5 m<sup>3</sup></b>
Mindestfallschutzfläche (DIN EN 1176):	<b>41,3 m<sup>2</sup></b>	Ersatzteilgarantie:	<b>Lebenslang</b>
Mindestfallschutzfläche (ASTM 1487):	<b>49,4 m<sup>2</sup></b>	TÜV-Zertifikat:	<b>Nr.: Z2 16 01 10256 241 vom TÜV Product Service</b>

  
**Berliner**  
Berliner Seilfabrik GmbH & Co.  
Lengeder Straße 2/4  
13407 Berlin

Tel. +49.(0)30.41 47 24-0  
Fax +49.(0)30.41 47 24-33

info@berliner-seilfabrik.com  
www.berliner-seilfabrik.com

# Mini Jupiter - Datenblatt



M 1:200

## Technische Details.

Der nachfolgende Text kann auch für Ausschreibungen verwendet werden.

### Rohre:

Framework-Stahlrohre, Ø 60,3 mm; sandgestrahlt und korrosionsschützend lösemittelfrei im Zink-Epoxy-Polyester-Einbrennverfahren farbig pulverbeschichtet

### Kugeln:

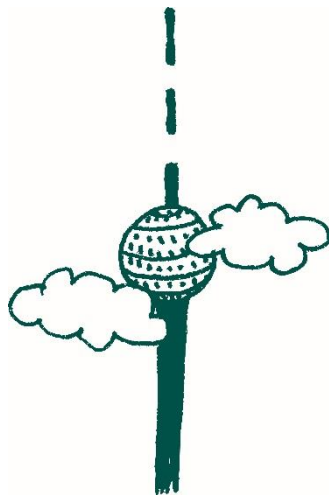
Framework®-Aluminiumkugeln; Ø 250 mm; sandgestrahlt und korrosionsschützend lösemittelfrei im Zink-Epoxy-Polyester-Einbrennverfahren farbig pulverbeschichtet; ausgerüstet mit dem innenliegenden Raumnetz-Spannsystem Astem TT, sicher verschlossen mit langlebigen EPDM-Linsen

### Seil:

U-Rope®-Rundlitzenseil mit Litzenseelen und Seilseele aus verzinkten Drähten, Außenlitzten mit hochabriebfestem und hoch-UV-beständigem Polyestergergarn (kein Polypropylen) ummantelt; Ø 16 mm

### Raumnetz:

Seilkreuzungspunkte durch langlebige, gesenkgeschmiedete Aluminium-Kleeblattringe fixiert (kein Kunststoff); folgekostenarm am Gerät ohne Spezialwerkzeug einzeln austauschbare Seilstränge



  
**Berliner**  
Berliner Seilfabrik GmbH & Co.  
Lengeder Straße 2/4  
13407 Berlin

Tel. +49.(0)30.41 47 24-0  
Fax +49.(0)30.41 47 24-33

info@berliner-seilfabrik.com  
www.berliner-seilfabrik.com