

Bam.03 – Produktdatenblatt



Bam.03

Großes Greenville Seilspielhaus Bam.03 mit einem elffach abgespannten Raumnetz (Seildurchmesser \varnothing 18mm), Aufstiegsmembran und Bambuspaneelen sowie einer geraden Kastenrutsche. Gespannt wird das Raumnetz mit dem in den Kugeln gekapselten Raumnetz-Spannsystem AstemTT.

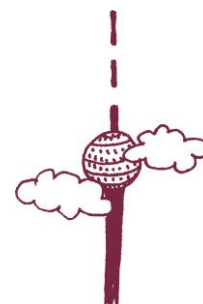
Bam.03 – das Wichtigste in Kürze.

Produktfamilie:	Greenville	Anzahl der Fundamente:	1 Stück
Artikelnummer:	90.270.003	Betonvolumen C20/C25:	0,07 m³
Spielalter:	Ab 5 Jahre	Anzahl der fachlich versierten Monteure:	3
Freie Fallhöhe nach DIN EN 1176:	1,99m	Aufbauzeit ohne Fundamentherstellung:	10 Stunden
Länge x Breite x Höhe:	8,16 m x 3,8 m x 3,26 m	Gesamtmaße des größten Teils:	6,0 m x 1,3 m x 0,6 m
Sicherheitsbereich nach DIN EN 1176:	11,99 m x 7,46 m	Gewicht des schwersten Teils:	110 kg
Sicherheitsbereich nach ASTM 1487:	12,09 m x 7,46 m	Transportvolumen:	6,5 m³
Mindestfallschutzfläche nach DIN EN 1176:	57,20 m²	Gesamtgewicht:	1110 kg
Mindestfallschutzfläche nach ASTM 1487:	63,00 m²	Ersatzteilgarantie:	Lebenslang
		Zertifikat nach DIN EN 1176:	Nr.: Z1A 13 06 10256 094
			TÜV Product Service

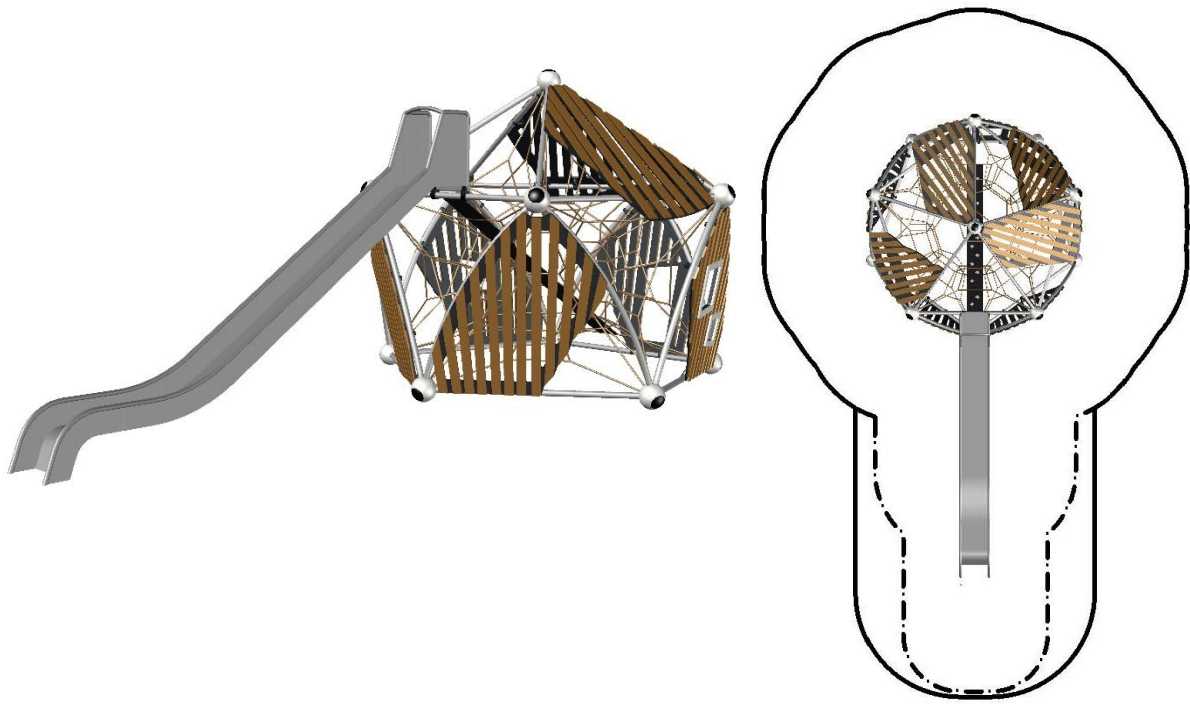

Berliner
Berliner Seilfabrik GmbH & Co.
Lengeder Straße 2/4
13407 Berlin

Tel. +49.(0)30.41 47 24-0
Fax +49.(0)30.41 47 24-33

info@berliner-seilfabrik.com
www.berliner-seilfabrik.com



Bam.03 – Produktdatenblatt



Technische Details.

Der nachfolgende Text kann auch für Ausschreibungen verwendet werden.

Rohrgerüst:

Eine Kombination aus geraden und gebogenen Framework®-Edelstahlrohren \varnothing 60,3 mm, die ein Raumfachwerk mit dreieckigem Grundriss bilden.

Kugeln:

Framework®-Aluminiumkugeln; \varnothing 250 mm; sandgestrahlt und korrosionsschützend lösemittelfrei im Zink-Epoxy-Polyester-Einbrennverfahren farbig pulverbeschichtet; ausgerüstet mit dem innenliegenden Raumnetz-Spannsystem Astem TT, sicher verschlossen mit langlebigen EPDM-Linsen

Seil:

U-Rope®-Rundlitzenseil mit Litzenseelen und Seilseele aus einzeln verzinkten Drähten, Außenlitzten mit texturiertem, hochabriebfestem und hoch-UV-beständigem Polyestergerüst ummantelt. Seildurchmesser \varnothing 18mm.

Raumnetz:

Bucky-Ball-Raumnetzstruktur, Seilkreuzungspunkte durch langlebige Aluminiumteile wie Kleeblattring, Stoßverpressung, Verbindungsschelle oder Tonnenverpressung fixiert (kein Kunststoff); am Gerät kostengünstig einzeln austauschbare Seilstränge.

Bambuspaneel-Verkleidung:

Bambusleisten (Breite 90 mm) auf einer Trägerplatte aus einer formgefrästen HDPE-Platte, 19 mm dick, genarbte Oberfläche, alle Kanten rund gefräst; befestigt mit Aluminiumguss-Rohrschellen an den jeweiligen Rohren im Hauptgerüst

Aufstiegsmembrane:

Gummierelemente in robuster und langlebiger Förderbandqualität mit verschraubten HDPE-Klettergriffen.

Anbaurutsche:

Kastenrutsche aus Edelstahl, Seitenwangen mit Edelstahlschlitzrohren verschweißt, geschliffen und poliert, Einstiegshöhe 2 m, Breite 0,54m, befestigt mit Aluminiumguß-Plattenklammern an dem jeweiligen Rohr im Hauptgerüst. Übergang zum Grundgerät mit einem Flächennetz gesichert.




Berliner
Berliner Seilfabrik GmbH & Co.
Lengeder Straße 2/4
13407 Berlin

Tel. +49.(0)30.41 47 24-0
Fax +49.(0)30.41 47 24-33

info@berliner-seilfabrik.com
www.berliner-seilfabrik.com

