

Arlington – Datenblatt



CombiNation – Das einfallsreiche Zusammenfügen aller Spielsysteme

Die Spielsysteme der Berliner Seilfabrik zeichnet nicht zuletzt ihr nahezu endloser Variantenreichtum aus. Das ist aber noch lange nicht alles:

Da alle Spielsysteme aus den gleichen Grundbausteinen bestehen, ist es problemlos möglich, die verschiedenen Spielsysteme auch untereinander zu kombinieren.

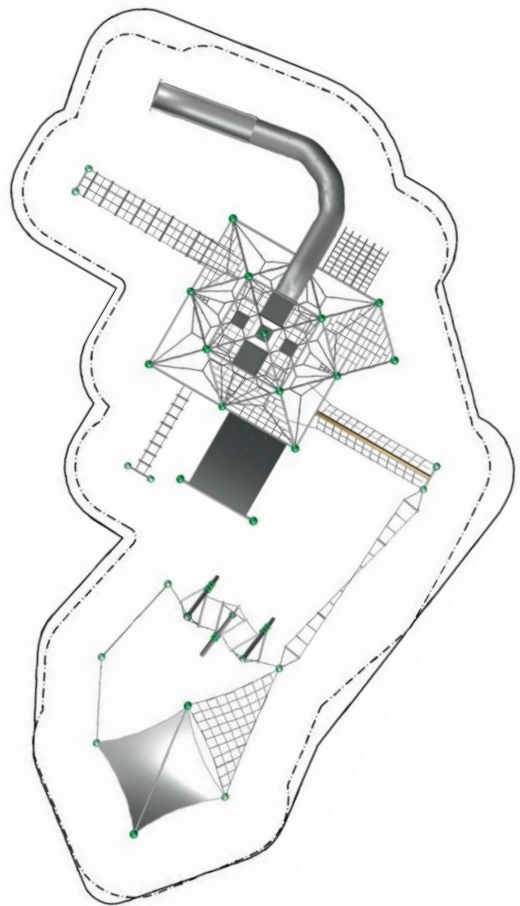
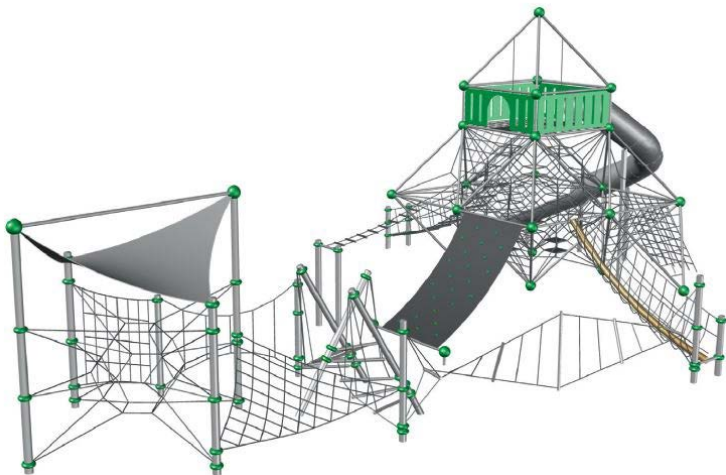
Der große Neptun mit Festung und die fast 4 Meter lange Rutsche laden zu Abenteuern ein. Aber wenn man näher am Boden bleibt, entdeckt man eine Netzwand, Brücken, Einstiegsnetze, eine Gummirampe und einen Niedrigseilgarten und merkt, das alles bietet gleiches Vergnügen. Und nach dem bewegungsreichen Training gibt es sogar einen netten schattigen Treffpunkt zum Ausruhen.

Arlington – das Wichtigste in Kürze.

Produktfamilie:	CombiNation	Anzahl der Fundamente:	24 Stück
Artikelnummer:	90.180.291	Betonvolumen der Güte C20/C25:	7,65 m³
Spielalter:	Ab 5 Jahre	Anzahl der fachlich versierten Monteure:	3
Freie Fallhöhe nach DIN EN 1176:	1,84 m	Aufbauzeit ohne Fundamenterstellung:	16 Stunden
Länge x Breite x Höhe:	13,9 m x 21,2 m x 6,5 m	Gesamtmaße des größten Teils:	Auf Anfrage
Sicherheitsbereich nach DIN EN 1176:	17,0 m x 24,5 m	Gewicht des schwersten Teils:	Auf Anfrage
Sicherheitsbereich nach ASTM 1487:	18,0 m x 25,3 m	Transportvolumen:	Auf Anfrage
Mindestfallschutzfläche (DIN EN 1176):	245,7 m²	Ersatzteilgarantie:	Lebenslang
Mindestfallschutzfläche (ASTM 1487):	268,4 m²		



Arlington – Datenblatt



Technische Details.

Der nachfolgende Text kann auch für Ausschreibungen verwendet werden

- Neptun mit Fort und Gurtmatten
- Aufstiegsnetz
- Hängebrücke
- Dschungelbrücke
- Hangelleiter
- Gebogene Röhrenrutsche
- Gummigurtrampe
- Spreizstabelement
- Sculptura.02
- Hochseil
- Dreiecksnetz
- Quadratisches Flächennetz (vertikal)
- Raumzelle
- Shade S

Neptun

Rohre:

Framework-Stahlrohre, Ø 60,3 mm; sandgestrahlt und korrosionsschützend lösemittelfrei im Zink-Epoxy-Polyester-Einbrennverfahren farbig pulverbeschichtet

Kugeln:

Framework®-Aluminiumkugeln; Ø 250 mm; sandgestrahlt und korrosionsschützend lösemittelfrei im Zink-Epoxy-Polyester-Einbrennverfahren farbig pulverbeschichtet; ausgerüstet mit dem innenliegenden Raumnetz-Spannsystem Astem TT, sicher verschlossen mit langlebigen EPDM-Linsen

Seile:

U-Rope®-Rundlitzenseil mit Litzenseelen und Seilseele aus verzinkten Drähten, Außenlitzten mit hochabriebfestem und hoch-UV-beständigem Polyestergerüst (kein Polypropylen) ummantelt; Ø 16 mm

Gummimembranen:

Gummimatte aus haltbarem und Vandalismus sicherem Förderband-Gurt

Raumnetz:

Seilkreuzungspunkte durch langlebige, Gesenk geschmiedete Aluminium-Kleeblattringe fixiert (kein Kunststoff); folgekostenarm am Gerät ohne Spezialwerkzeug einzeln austauschbare Seilstränge

Flächennetz:

Seilkreuzungspunkte durch langlebige, Gesenk geschmiedete Aluminium-Kugeln fixiert (kein Kunststoff). Netzbefestigung am Rohr durch Framework®-Aluminium-Schellen.

HDPE-Platten:

19 mm starke HDPE Platten aus Kunststoff als Wand- und Dachverkleidung

Rutsche:

Kunststoffrutsche aus abriebfestem Kunststoff. Rutsche auch in Edelstahl erhältlich.


Berliner
Berliner Seilfabrik GmbH & Co.
Lengeder Straße 2/4
13407 Berlin

Tel. +49.(0)30.41 47 24-0
Fax +49.(0)30.41 47 24-33

info@berliner-seilfabrik.com
www.berliner-seilfabrik.com





Sculptura.02

Pfosten:

Stahl-Pfosten, Ø 133 mm; Wanddicke 5 – 10 mm; mit abgerundeter Aluminiumkappe; sandgestrahlt und korrosionsschützend lösemittelfrei im Zink-Epoxy-Polyester-Einbrennverfahren farbig pulverbeschichtet

Terranos-Schellen:

Zweiteilige Aluminiumschelle, für die stufenlos höhenverstellbare Verbindung von Seilen oder Stahlrohren mit Terranos-Pfosten; sandgestrahlt und korrosionsschützend lösemittelfrei im Zink-Epoxy-Polyester-Einbrennverfahren farbig pulverbeschichtet

Seile:

U-Rope®-Rundlitzenseil mit Litzenseelen und Seilseele aus verzinkten Drähten, Außenlitzten mit hochabriebfestem und hoch-UV-beständigem Polyestergergarn (kein Polypropylen) ummantelt; Ø 16 mm

Rohre:

Framework®-Edelstahlrohr; Ø 60,3 mm, Wanddicke 3 mm; verschlossen mit abgerundeter Aluminiumkappe

Shade S

Membran Shade:

Membrane aus Valmex Flashguard 4235 (PES-Gewebe mit PVC-Beschichtung), 0,45 mm dick; mit eingeschweißtem Stahl-Seil Ø 6 mm; Eckbeschläge aus rostfreiem Stahl; mögliche Materialfarben: silber und weiß

Hochpunkte-Pfosten Shade

2 Hochpunkte-Pfosten aus Stahlrohr Ø 133 mm, Wanddicke 5 mm, sandgestrahlt und korrosionsschützend lösemittelfrei im Zink-Epoxy-Polyester-Einbrennverfahren farbig pulverbeschichtet; Toppunkte aus dickwandiger Aluminium-Kugel 250 mm, Membran-Befestigungs- und Spannsystem geschützt in der Kugel angeordnet, sicher verschlossen mit langlebigen EPDM-Linsen

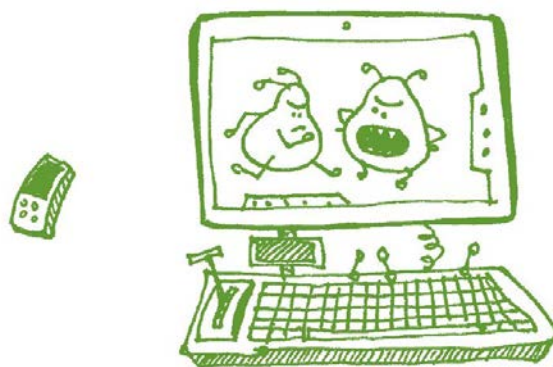
Tiefpunkte-Pfosten Shade:

2 Tiefpunkte-Pfosten aus Stahlrohr Ø 133 mm, Wanddicke 11 mm, sandgestrahlt und korrosionsschützend lösemittelfrei im Zink-Epoxy-Polyester-Einbrennverfahren farbig pulverbeschichtet; Membran-Befestigungs- und Spannsystem stufenlos höhenverstellbar über dickwandige Terranos-Schelle, mit rostfreien Schraubverbindungen am Pfosten befestigt

Shade Druckstab:

Stahlrohr Ø 76 mm, sandgestrahlt und korrosionsschützend lösemittelfrei im Zink-Epoxy-Polyester-Einbrennverfahren farbig pulverbeschichtet





weitere Elemente

Pfosten:

Stahl-Pfosten, Ø 133 mm; Wanddicke 5 – 10 mm; mit abgerundeter Aluminiumkappe; sandgestrahlt und korrosionsschützend lösemittelfrei im Zink-Epoxy-Polyester-Einbrennverfahren farbig pulverbeschichtet

Terranos-Schellen:

Zweiteilige Aluminiumschelle, für die stufenlos höhenverstellbare Verbindung von Seilen oder Stahlrohren mit Terranos-Pfosten; sandgestrahlt und korrosionsschützend lösemittelfrei im Zink-Epoxy-Polyester-Einbrennverfahren farbig pulverbeschichtet

Anschlüsse:

U-Rope®- Terranos®-Aluminiumschellen mit ChroX-Anschluss am Pfosten stufenlos höhen- und richtungs-/lageverstellbar, ChroX-Aluminiumanschluss zum Fixieren der Edelstahlketten. Alle Aluminiumanschlüsse korrosionsschützend sandgestrahlt und lösemittelfrei im Epoxy/Polyester/Einbrennverfahren farbig pulverbeschichtet. Edelstahlkette fest durch Aluminium-Pressklemmen (Tonnenverpressung) auf allen Seilenden fixiert zur Verbindung mit dem ChroX-Anschluss

Seile:

U-Rope®-Rundlitzenseil mit Litzenseele und Seilseele aus verzinkten Drähten, Außenlitzten mit texturiertem, hochabriebfestem und UV-beständigem Polyestergerüst ummantelt Seil Ø16mm ist sechslitzig. Verbindung der Seilkreuzungspunkte dauerhaft durch langlebige, Gesenk geschmiedete Aluminium-Kugelnknoten und Aluminium-Pressklemmen (Tonnenverpressung)

Gummigurt-Rampe

Gummimatte aus haltbarem und Vandalismus sicherem Förderband-Gurt mit Griffen aus HDPE

angeschlossene Rutsche:

Gebogene Röhrenrutsche aus Edelstahlband ohne Quernähte, Seitenwangen mit Edelstahlschlitzrohren verschweißt, geschliffen und poliert

Einstiegs- und Flächennetze:

Seil Ø 16 mm; Maschenweite mind. 250 x 250 mm; Seilkreuzungspunkte durch langlebige, Gesenk geschmiedete Aluminiumteile Kugelnknoten fixiert (kein Kunststoff).

Spreizstäbe:

Spreizstäbe aus rostfreiem Stahl (Rohr Ø 60,3 x 3,0 mm) Beide Enden sind verschlossen mit BSF-Aluminiumkappen

Hangelleiter:

U-Rope®-Seil Ø 16 mm; Hangelsprossen aus langlebigem runden Polyamid-Rundmaterial, Ø 40 mm

Raumzelle:

Zwölfmal abgespannte dreidimensionale Raumzelle; alle Abspannseile verbunden mit dem Stahlpfosten mit Terranos-Schellen aus Aluminium; Seil Ø 16 mm

Dschungel-Brücke:

Brücke mit dickem Laufseil aus langlebigem 150 mm dickem Trossenschlag-Polypropylen-Seil mit tragender 12 mm-Stahldrahtseil-Einlage, außenlaufende Litzten und Laufseilenden mit Schrumpfschlauch in regelmäßigen Abständen gesichert; Geländernetz aus Seil Ø 16 mm; Seilkreuzungspunkte mit langlebigen, Gesenk geschmiedeten Aluminium-Kugelnknoten hydraulisch verpresst

Hängebrücke:

Seil Ø 16 mm; Maschenweite mind. 250 x 250 mm; Seilkreuzungspunkte durch langlebige, Gesenk geschmiedete Aluminiumteile Kugelnknoten fixiert (kein Kunststoff); Sprossen einzeln austauschbar, aus langlebigem Edelstahl-Rechteckrohr, verschlossen mit langlebigen Aluminium-Endkappen

