



Product Service

ZERTIFIKAT

Nr. Z2 18 04 10256 270

Zertifikatsinhaber: **Berliner Seilfabrik GmbH & Co.**
 Lengeder Straße 4
 13407 Berlin
 DEUTSCHLAND



Prüfzeichen:



Produkt: **Spielplatzgeräte**

Das Produkt wurde auf freiwilliger Basis auf die Einhaltung der grundlegenden Anforderungen geprüft und kann mit dem oben abgebildeten Prüfzeichen gekennzeichnet werden. Eine Veränderung der Darstellung des Prüfzeichens ist nicht erlaubt. Die Übertragung eines Zertifikates durch den Zertifikatsinhaber an Dritte ist unzulässig. Umseitige Hinweise sind zu beachten.

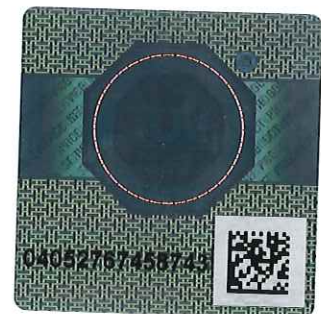
Prüfbericht Nr.: 713125107-01

Gültig bis: 2023-04-02

Datum, 2018-04-09

Seite 1 von 2

(Jens Biesenack)





Product Service

ZERTIFIKAT

Nr. Z2 18 04 10256 270

Modell(e):

90.111.000 (Cosmo S Base), 90.110.120 (Cosmo Base),
90.111.040 (Cosmo S.04), 90.111.170 (Cosmo S.17),
90.112.060 (Cosmo.06), 90.112.200 (Cosmo.20)

Kenndaten:

Rohre: Frameworkx®-Edelstahl-Rohre gebogen,
ø 60,3 mm.

Kugeln: Frameworkx®-Aluminiumkugeln, ø 250 mm,
sandgestrahlt und lösemittelfrei pulverbeschichtet,
Seil: U-Rope®-Rundlitzenseil mit Litzenseelen und
Seilseele aus verzinkten Drähten. Außenlitzten mit
texturisiertem, Polyestergerarn ummantelt.

Netze: Seilkreuzungspunkte, Aluminiumteile
(Kugelnknoten) fixiert.

Mögliche Anbauelemente:

Einstiegsnetz, Netzwand, Gurtmattenset, Banister,
Rutschstange, Kletterwand, Netzrampe, Kletterrampe,
Duck Jibe.

90.110.120.Cosmo Base

Maße (L x B x H): 4,30 x 4,40 x 3,80 m
Max. Fallhöhen: 2,30 m

90.111.000.Cosmo S Base

Maße (L x B x H): 3,40 x 3,20 x 2,90 m
Max. Fallhöhen: 1,83 m

90.111.040.Cosmo S.04

Maße (L x B x H): 5,70 x 4,60 x 2,90 m
Max. Fallhöhen: 1,83 m

90.112.060.Cosmo.06

Maße (L x B x H): 8,60 x 7,20 x 3,80 m
Max. Fallhöhen: 2,30 m

90.111.170.Cosmo S.17

Maße (L x B x H): 5,59 x 6,88 x 2,88 m
Max. Fallhöhen: 1,80 m

90.112.200.Cosmo.20

Maße (L x B x H): 8,50 x 8,90 x 3,80 m
Max. Fallhöhen: 2,30 m

Geprüft nach:

DIN EN 1176-1:2017
EN 1176-1:2017
DIN EN 1176-11:2014
EN 1176-11:2014

Produktions- stätte(n):

10256

Seite 2 von 2