



Product Service

ZERTIFIKAT

Nr. Z2 17 02 10256 261

Zertifikatsinhaber: **Berliner Seilfabrik GmbH & Co.**
 Lengeder Straße 4
 13407 Berlin
 DEUTSCHLAND



Prüfzeichen:

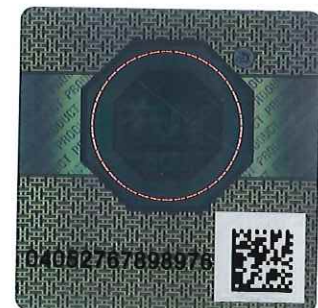


Produkt: **Spielplatzgeräte**

Das Produkt wurde auf freiwilliger Basis auf die Einhaltung der grundlegenden Anforderungen geprüft und kann mit dem oben abgebildeten Prüfzeichen gekennzeichnet werden. Eine Veränderung der Darstellung des Prüfzeichens ist nicht erlaubt. Die Übertragung eines Zertifikates durch den Zertifikatsinhaber an Dritte ist unzulässig. Umseitige Hinweise sind zu beachten.

Prüfbericht Nr.: 713099278-03

Gültig bis: 2022-02-06



Datum, 2017-02-09

Harald Bardowicks
 (Harald Bardowicks)

Seite 1 von 3

**ZERTIFIKAT****Nr. Z2 17 02 10256 261****Modell(e):**

90.293.006 Combi.06, 90.293.023 Combi.23,
90.293.024 Combi.24, 90.280.000.2 Double Boo,
90.280.014 Quadro Boo.14, 90.280.000.4 Quadro Boo,
71.200.153.50 SC5350 Quii, 91.200.033 PentaBoo L,
91.200.022 PentaBoo M, 98.150.001 Quoo,
90.292.010 Trii0, 90.292.100.1 Trii1, 90.292.200.1 Trii2,
90.292.300.1 Trii3, 90.292.230.050.130 Trii3.005,
90.2800.003 Triple Boo

Kenndaten:

Pfosten: Terranos®- Stahlrohr gebogen, ø 60,3 mm
Rohre: Frameworx®-Edelstahl-Rohre
gebogen, ø 60,3 mm.
Kugeln: Frameworx®-Aluminiumkugeln,
ø 250 mm, sandgestrahlt und lösemittelfrei
pulverbeschichtet,
Seil: U-Rope®-Rundlitzenseil mit
Litzenseelen und Seilseele aus verzinkten
Drähten. Außenlitzen mit texturiertem,
Polyestergarn ummantelt.
Netze: Seilkreuzungspunkte, Aluminiumteile
(Kugelknoten) fixiert.
Rutsche: Kastenrutsche aus Edelstahl

Mögliche Anbauelemente:
Aufstiegsnetz, Banister, Einstiegsnetz, Leiter,
Rutschstange, Strickleiter

90.293.006 Combi.06
Maße (L x B x H): 22,10 x 15,70 x 4,60 m
Max. Fallhöhen: 2,94 m

90.293.023 Combi.23
Maße (L x B x H): 10,90 x 9,15 x 5,13 m
Max. Fallhöhen: 2,99 m

90.293.024 Combi.24
Maße (L x B x H): 3,81 x 8,97 x 3,94 m
Max. Fallhöhen: 2,94 m

Weitere Kenndaten siehe Anhang.

Geprüft nach:

DIN EN 1176-1:2008
EN 1176-1:2008
DIN EN 1176-11:2014
EN 1176-11:2014

**Produktions-
stätte(n):**

10256

Seite 2 von 3



71.200.153.50 SC5350 Quii	
Maße (L x B x H):	11,60 x 11,60 x 6,60 m
Max. Fallhöhen:	1,35 m
90.280.000.2 Double Boo	
Maße (L x B x H):	3,10 x 3,00 x 4,00 m
Max. Fallhöhen:	2,94 m
90.280.014 Quadro Boo.14	
Maße (L x B x H):	6,62 x 2,93 x 6,76 m
Max. Fallhöhen:	2,94 m
90.280.000.4 Quadro Boo	
Maße (L x B x H):	3,07 x 2,93 x 6,76 m
Max. Fallhöhen:	2,94 m
91.200.022 PentaBoo M	
Maße (L x B x H):	10,50 x 10,00 x 6,20 m
Max. Fallhöhen:	0,92 m
91.200.033 PentaBoo L	
Maße (L x B x H):	12,70 x 12,10 x 7,20 m
Max. Fallhöhen:	1,10 m
98.150.001 Quoo	
Maße (L x B x H):	1,40 x 1,40 x 2,25 m
Max. Fallhöhen:	1,30 m
90.292.010 Trii0	
Maße (L x B x H):	2,00 x 2,20 x 2,27 m
Max. Fallhöhen:	0,99 m
90.292.100.1 Trii1	
Maße (L x B x H):	2,82 x 2,43 x 3,13 m
Max. Fallhöhen:	2,00 m
90.292.200.1 Trii2	
Maße (L x B x H):	4,17 x 3,51 x 4,13 m
Max. Fallhöhen:	2,39 m
90.292.300.1 Trii3	
Maße (L x B x H):	2,40 x 2,80 x 5,10 m
Max. Fallhöhen:	2,99 m
90.292.230.050.130Trii3.05	
Maße (L x B x H):	10,63 x 4,80 x 5,13 m
Max. Fallhöhen:	2,99 m
90.280.000.3 Triple Boo	
Maße (L x B x H):	3,10 x 3,00 x 5,35 m
Max. Fallhöhen:	2,94 m