

Neptun.18 – Datenblatt



Univers – Die Klassiker der der Seilspielgeräte

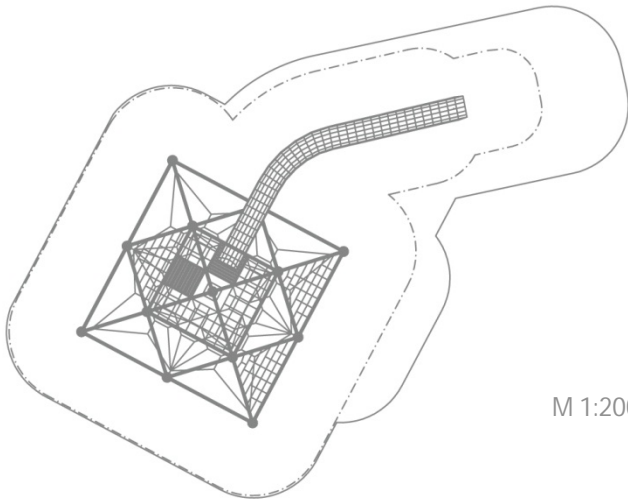
Die Netze laden alle ein, gemeinsam auf mehreren Ebenen zu klettern, wippen, hangeln und schwingen, und zwar nach oben und nach unten, waagrecht und senkrecht, kopfüber oder kopfunter – der Weltraum auf Erden.

Die originellen Spielraumnetze: Vor über 40 Jahren als Spielidee geboren, kontinuierlich weiterentwickelt in Form und Detail, nach mehreren Spielgenerationen immer noch aktuell.

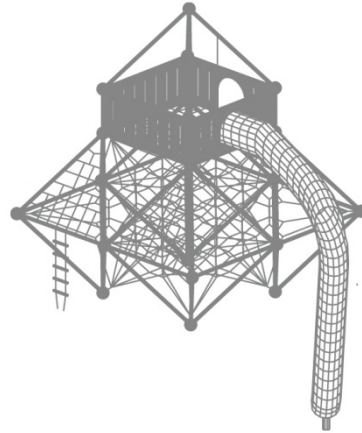
Neptun.18 – Das Wichtigste in Kürze.

Produktfamilie:	Univers	Anzahl der Fundamente:	6 Stück
Artikelnummer:	90.141.103	Betonvolumen der Güte C20/C25:	3,65 m³
Spielalter:	Ab 5 Jahren	Anzahl der fachlich versierten Monteure:	4
Freie Fallhöhe nach DIN EN 1176:	2,50 m	Aufbauzeit ohne Fundamenterstellung:	8 Stunden
Länge x Breite x Höhe:	10,4 m x 5,4 m x 6,6 m	Gesamtmaße des größten Teils:	9,0 m x 2,3 m x 2,1 m
Sicherheitsbereich nach DIN EN 1176:	13,8 m x 10,0 m	Gewicht des schwersten Teils:	160 kg
Sicherheitsbereich nach ASTM 1487:	15,6 m x 12,1 m	Transportvolumen:	Auf Anfrage
Mindestfallschutzfläche (DIN EN 1176):	96,9 m²	Ersatzteilgarantie:	Lebenslang
Mindestfallschutzfläche (ASTM 1487):	121,0 m²		

Neptun.18 – Datenblatt



M 1:200



Technische Details.

Der nachfolgende Text kann auch für Ausschreibungen verwendet werden.

- Neptun
- Einstiegsnetz
- Strickleiter
- Tunnelrutsche aus Kunststoff

Rohre:

Frameworkx®-Stahlrohre, ø 60,3 mm, korrosionsschützend verzinkt, sandgestrahlt und lösemittelfrei im Epoxy/ Polyester/ Einbrennverfahren farbig pulverbeschichtet.

Kugeln:

Frameworkx®-Aluminiumkugeln, ø 250 mm, korrosionsschützend sandgestrahlt und lösemittelfrei schwarz pulverbeschichtet, ausgerüstet mit dem innenliegenden Raumnetz-Spannsystem Astem TT, sicher verschlossen mit langlebigen Hartgummi-Kautschuk-Linsen (kein Kunststoff).

Seil:

U-Rope®-Rundlitzenseil mit Litzenseelen und Seelsee aus verzinkten Drähten, Außenlitzten mit texturiertem, hochabriebfestem und hoch-UV-beständigem Polyestergerarn ummantelt.

Raumnetz:

Seilkreuzungspunkte durch langlebige, gesenkgeschmiedete Aluminium-Kleeblattringe fixiert (kein Kunststoff); am Gerät ohne Spezialwerkzeug einzeln austauschbare Seilstränge.

HDPE Platten:

19 mm starke HDPE Platten aus Kunststoff als Wand- und Dachverkleidung

Einstiegsnetz:

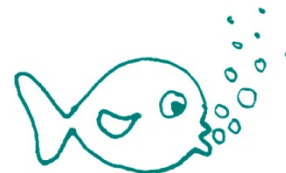
aus U-Rope®-Seil, Maschenweite ~ 25x25 cm. Seilkreuzungspunkte durch langlebige, gesenkgeschmiedete Aluminium-Kugelknoten fixiert (kein Kunststoff). Netzbefestigung am Rohr durch Frameworkx®-Aluminium-Schellen.

Strickleiter:

aus Seil mit ø 16 mm, mit 4 robusten und langlebigen Polyamidsprossen (kein Holz).

Rutsche:

Kunststoffrutsche aus abriebfestem Kunststoff, Einsitzhöhe ca. 4 m.




Berliner
Berliner Seilfabrik GmbH & Co.
Lengeder Straße 2/4
13407 Berlin

Tel. +49.(0)30.41 47 24-0
Fax +49.(0)30.41 47 24-33

info@berliner-seilfabrik.com
www.berliner-seilfabrik.com